



## АДМИНИСТРАЦИЯ ГОРОДА ПЕРМИ

### ДЕПАРТАМЕНТ ЗЕМЕЛЬНЫХ ОТНОШЕНИЙ

Сибирская ул., д. 15, Пермь, 614000, тел. (342) 212-46-78, факс 212-41-51  
e-mail: dzo@gorodperm.ru, <http://www.gorodperm.ru>

#### РАЗРЕШЕНИЕ

на размещение объекта

№ 2101-45-100 от 28 МАР 2022

Департамент земельных отношений администрации города Перми в соответствии с пунктом 3 статьи 39.36 Земельного кодекса Российской Федерации, Положением о порядке и условиях размещения объектов на землях или земельных участках, находящихся в государственной или муниципальной собственности, на территории Пермского края без предоставления земельных участков и установления сервитутов, публичного сервитута, утвержденным постановлением Правительства Пермского края от 22.07.2015 № 478-п, заявлением от 18 марта 2022г № 21-01-06-2297

**разрешает** ОАО «МРСК Урала» (ИНН 6671163413, ОГРН 1056604000970, место нахождения: 620026, Свердловская область, г.Екатеринбург, ул. Мамина-Сибиряка, д. 140)

**размещение объекта:** линии электропередачи классом напряжения до 35 кВ, а также связанные с ними трансформаторные подстанции, распределительные пункты и иное предназначенное для осуществления передачи электрической энергии оборудование, для размещения которых не требуется разрешения на строительство (КТПС 6/0,4 кВ с оборудованием учета э/э, ВЛ 6 кВ для электроснабжения садовых домов по адресу: Пермский край, г. Пермь, Орджоникидзевский район, микрорайон Голованово, под ЛЭП в квартале № 9 Левшинского лесничества Пермского лесхоза, Коллективный сад №108 (кадастровые номера земельных участков 59:01:0910009:2, 59:01:0910009:4, 59:01:0910009:6, 59:01:0910009:8, 59:01:0910009:12, 59:01:0910009:14, 59:01:0910009:16, 59:01:0910009:18 59:01:0910009:20, 59:01:0910009:22)

**на землях:** государственная собственность на которые не разграничена

**местоположение:** Пермский край, г. Пермь, Орджоникидзевский район, микрорайон Голованово

**разрешение выдано на срок:** бессрочно

**Дополнительные условия размещения:**

**способ размещения объекта:** наземный

Территория, согласно схеме, расположена в зоне с особым условием использования территорий: охранный зона объектов электросетевого хозяйства.

ОАО «МРСК Урала»:

1. Соблюдать порядок использования земельных участков, установленный постановлением Правительства Российской Федерации от 24 февраля 2009 г. № 160 «О порядке установления охранных зон объектов электросетевого хозяйства и особых условий использования земельных участков,

расположенных в границах таких зон»;

2. В соответствии с пунктом 7(2) Положения о порядке и условиях размещения объектов на землях или земельных участках, находящихся в государственной или муниципальной собственности, на территории Пермского края без предоставления земельных участков и установления сервитутов, публичного сервитута, утвержденного Постановлением Правительства Пермского края от 22 июля 2015 г. № 478-п, представить в департамент земельных отношений администрации города Перми в течение 1 месяца с момента размещения объектов материалы контрольной геодезической съемки размещенных объектов на бумажном и электронном носителях на безвозмездной основе.

Приложение: Схема предполагаемых к использованию земель или части земельного участка на 1 л. в 1 экз.

Начальник отдела предоставления  
земельных участков по работе  
с юридическими лицами



С.С.Бажина



## Схема предполагаемых к использованию земель или части земельного участка

**Объект:** Строительство КТПС 6/0,4 кВ с оборудованием учета э/э, ВЛ 6 кВ для электроснабжения садовых домов по адресу:

Пермский край, г. Пермь, Орджоникидзевский район, микрорайон Голованово, под ЛЭП в квартале № 9 Левшинского лесничества Пермского лесхоза, Коллективный сад №108

(кад. номера зем. участков 59:01:0910009:2, :4, :6, :8, :12, :14, :16, :18 :20, :22)

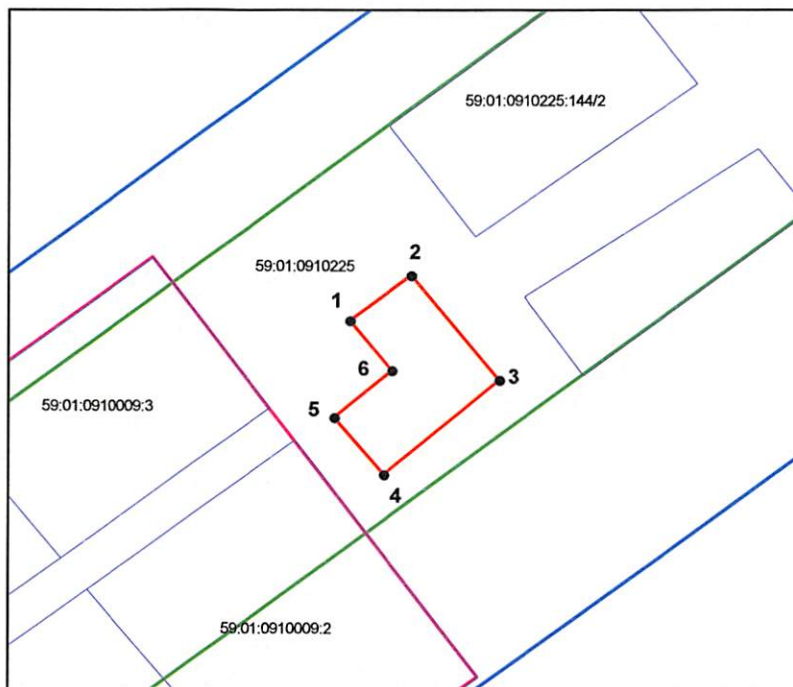
**Местоположение:** Пермский край, г. Пермь, г. Пермь, Орджоникидзевский район, микрорайон Голованово

**Площадь земель или части земельного участка, кв.м:** 70

**Категория земель:** Земли населённых пунктов

**Вид разрешенного использования:**

Каталог координат, м		
точки грани	X	Y
1	530856,98	2243077,36
2	530860,06	2243081,30
3	530852,93	2243086,96
4	530846,52	2243079,54
5	530850,38	2243076,37
6	530853,58	2243080,06



Масштаб 1:500

### Условные обозначения:

- в нов ь образов анная часть границы земельного участка
- существующая часть границы, имеющиеся в ГКН сведения о которой достаточны для определения ее местоположения
- граница кадастрового квартала
- зона с особыми условиями использования территорий
- территориальная зона
- обозначение сооружений по сведениям ГКН
- 59:01:3812269 - номер кадастрового квартала
- 59:01:3812269:8 - номер учтенного земельного участка

Описание границ смежных землепользователей:

от точки 1 до точки 1 земли Муниципальное образование г. Пермь

Заявитель: ОАО "МРСК Урала"

Владимирова А.Л. (доверенность ПЭ-452-2022 от 13.01.2022г.)

подпись, печать